

16-Stereospur-Audio-Mixer Kristal (z.T. Freeware)

www.kreatives.org/kristal/

Kristal

ist ein 16-Stereo-Spur-Mixer für z.B. Mono- und Stereo-WAVE-Dateien
kann also 16 Stereo-Spuren zugleich abspielen, wobei die Soundausgabe per
Hardware wie Soundkarte auch gesampelt werden kann (z.B. zu
5.1-Wave-Datei wenn das die Soundkarte beherrscht).

ist teilweise Freeware-Ersatz für Steinberg's Wavelab, da keine Editor-Funktionen
in Kristal verfügbar sind.

kann VST-Plugins verarbeiten

2 Effekte pro Stereo-Spur

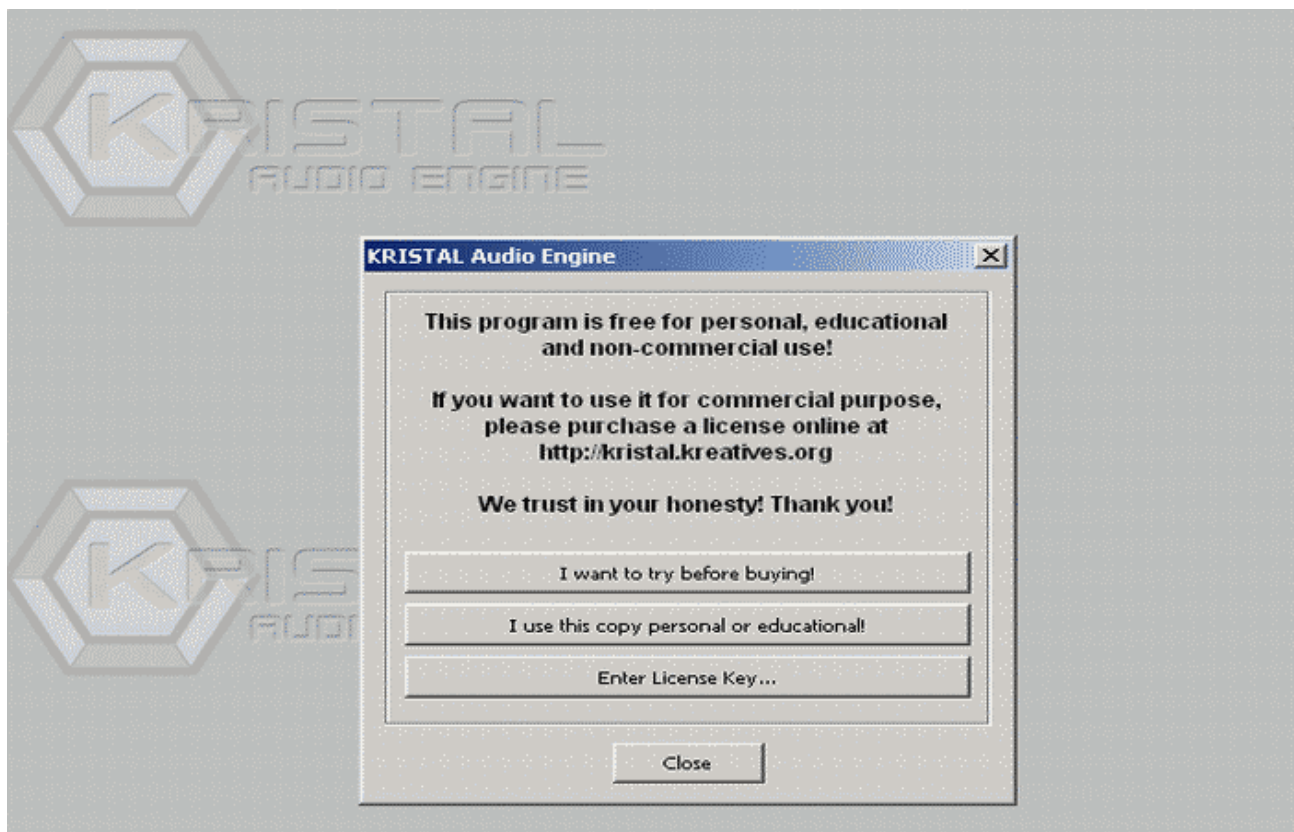
Effekte werden mit der Spur wiedergegeben.

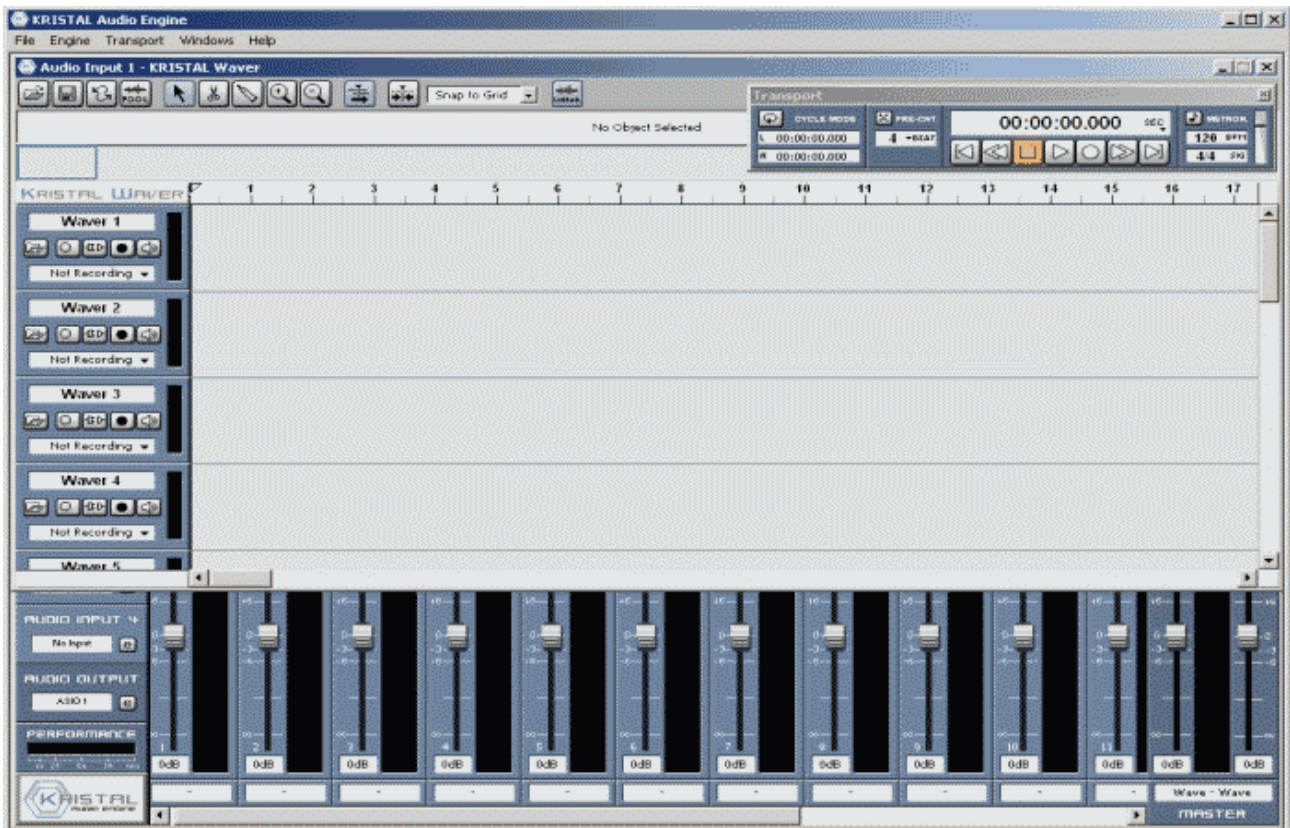
nutzt ASIO-Treiber oder DirectX

ASIO: Anzahl der Kanäle einstellbar für In und Out

Wird ev. unter Windows Vista benutzt (unter Win XP wird üblich DirectX benutzt)

GUI von Kristal



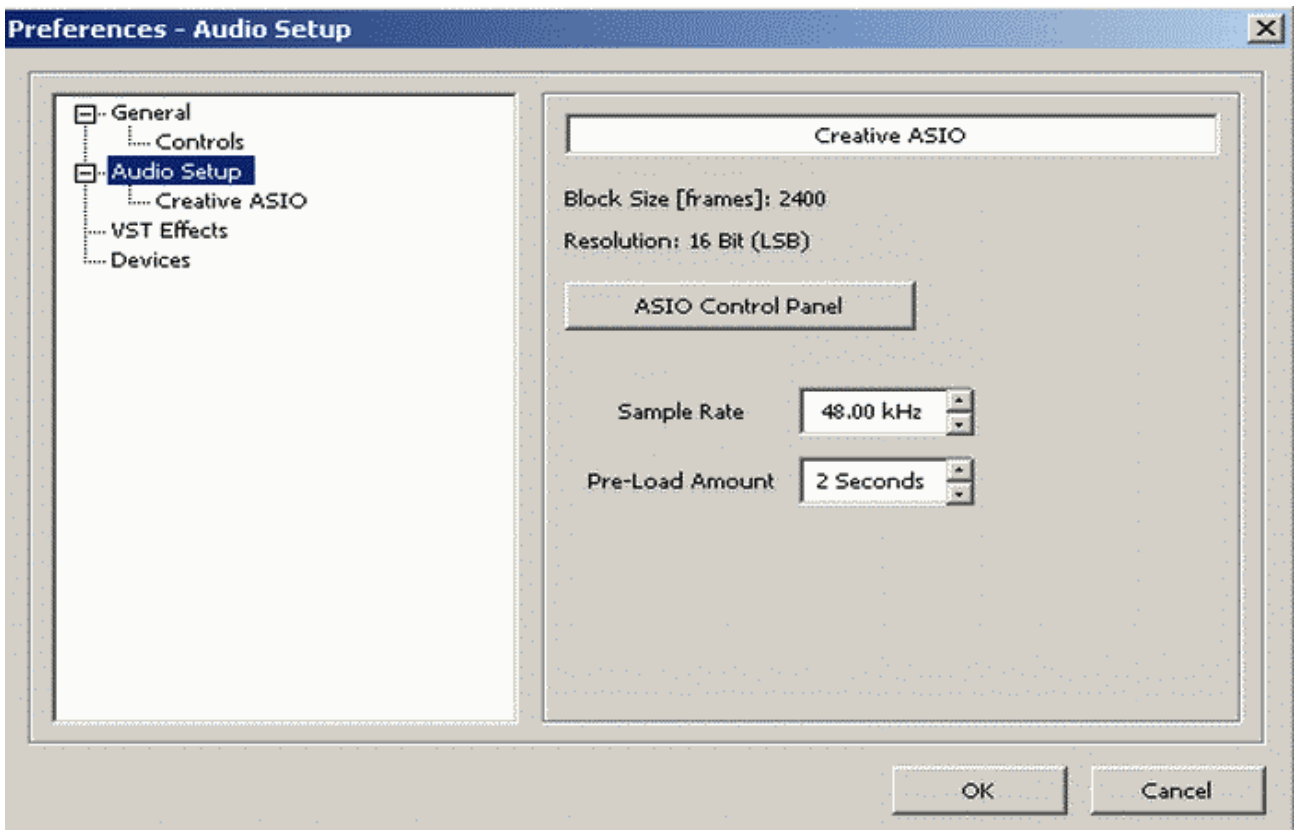
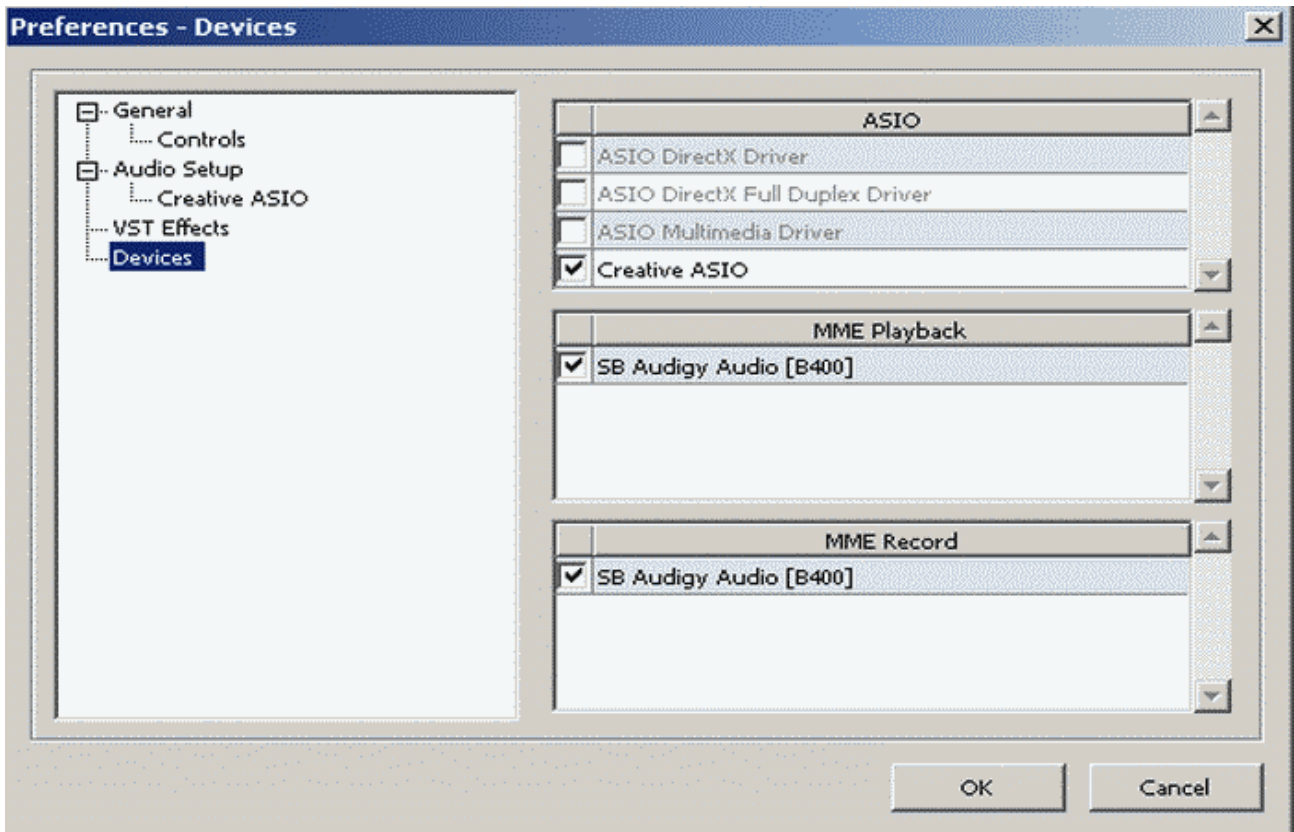


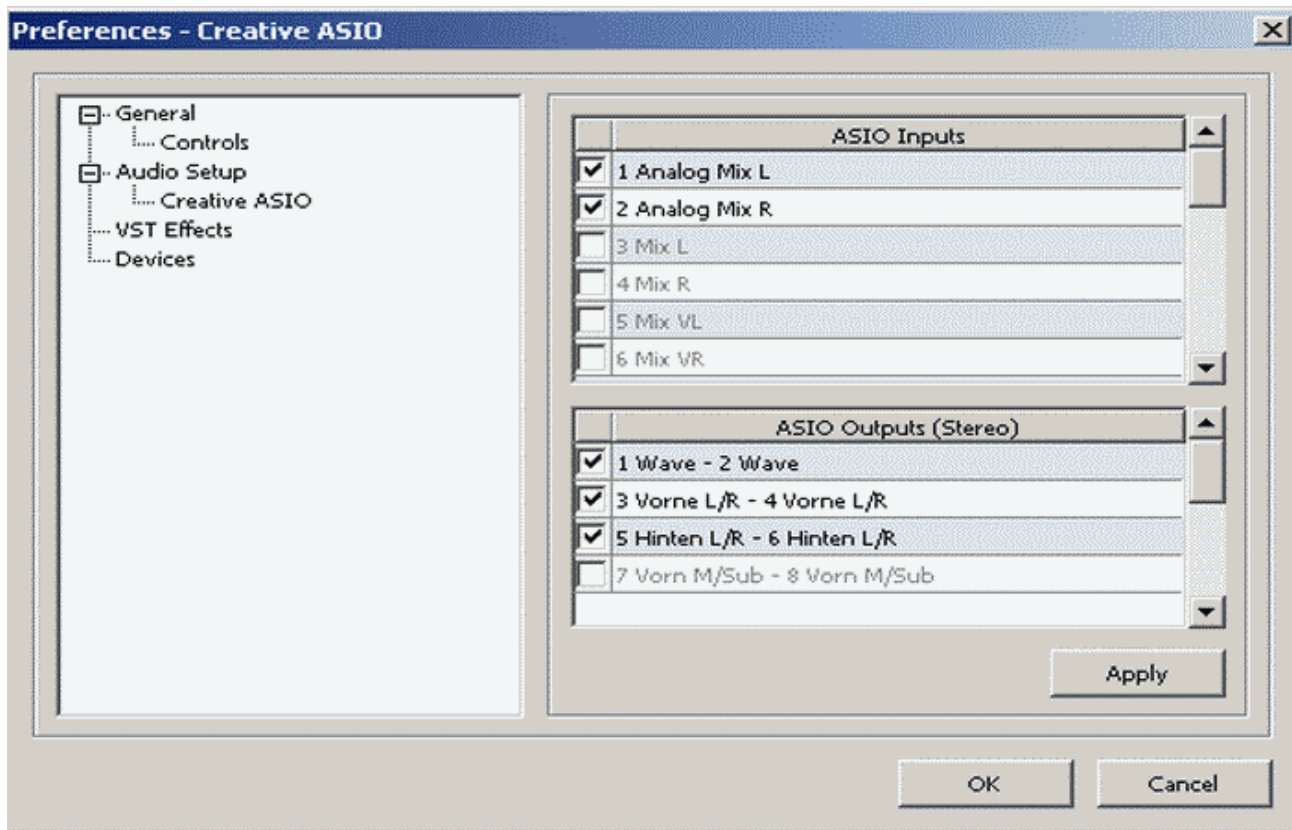
ASIO-Einstellungen am Beispiel einer Soundkarte von Creative Labs: Soundblaster Audigy I

48 kHz Samplerate ist typisch für DVD-Audio (Audio-CD erwartet 44,1 kHz).

Die SB Audigy kann 5.1-Sound wiedergeben, aber nicht aufzeichnen (SB X-Fi kann auch parallel aufzeichnen).

Daher ist Input auf Stereo gesetzt (Line-In der Soundkarte ist auch nur Stereo).



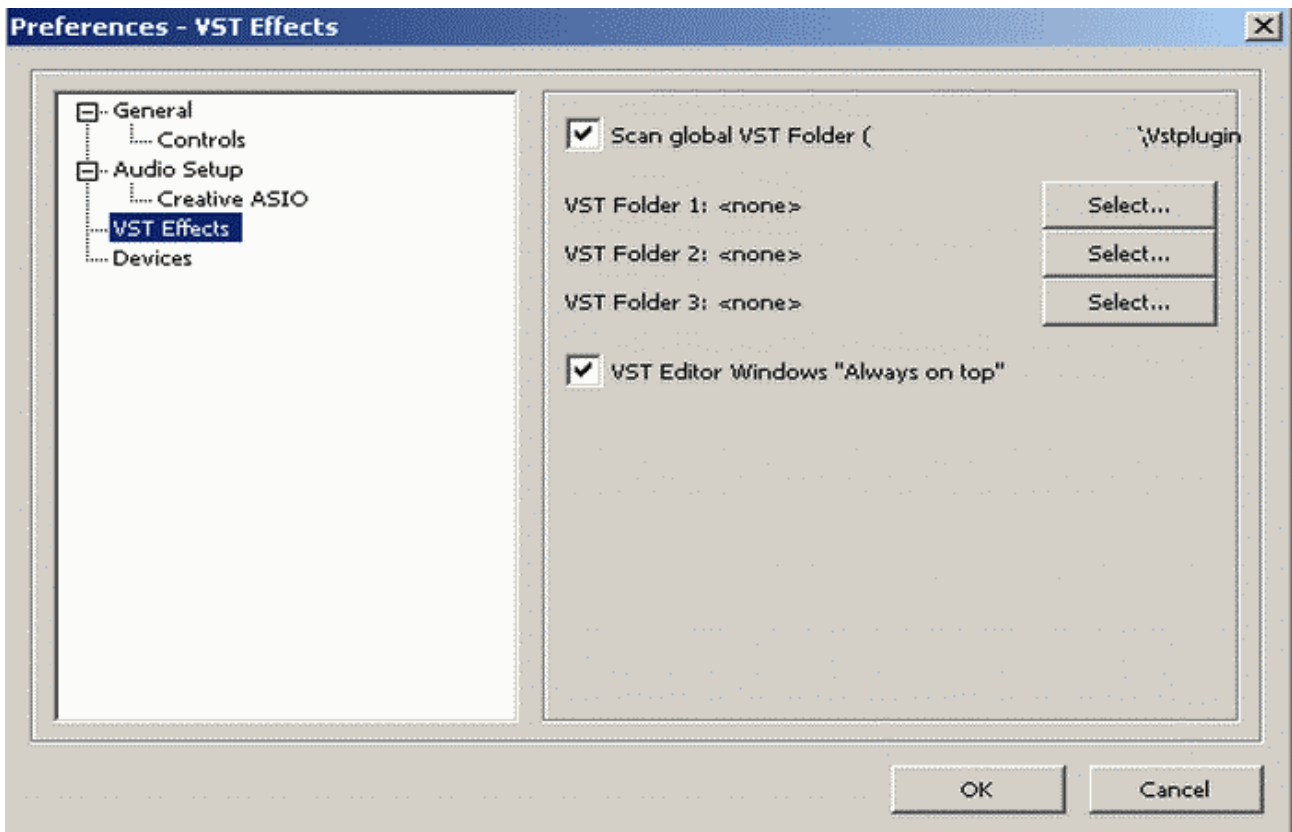


VST-Plugin-Einstellungen

Scan global VST Folder - wenn abgehakt, wird der VST-Ordner, der im Windowssystem bekannt gegeben wurde,

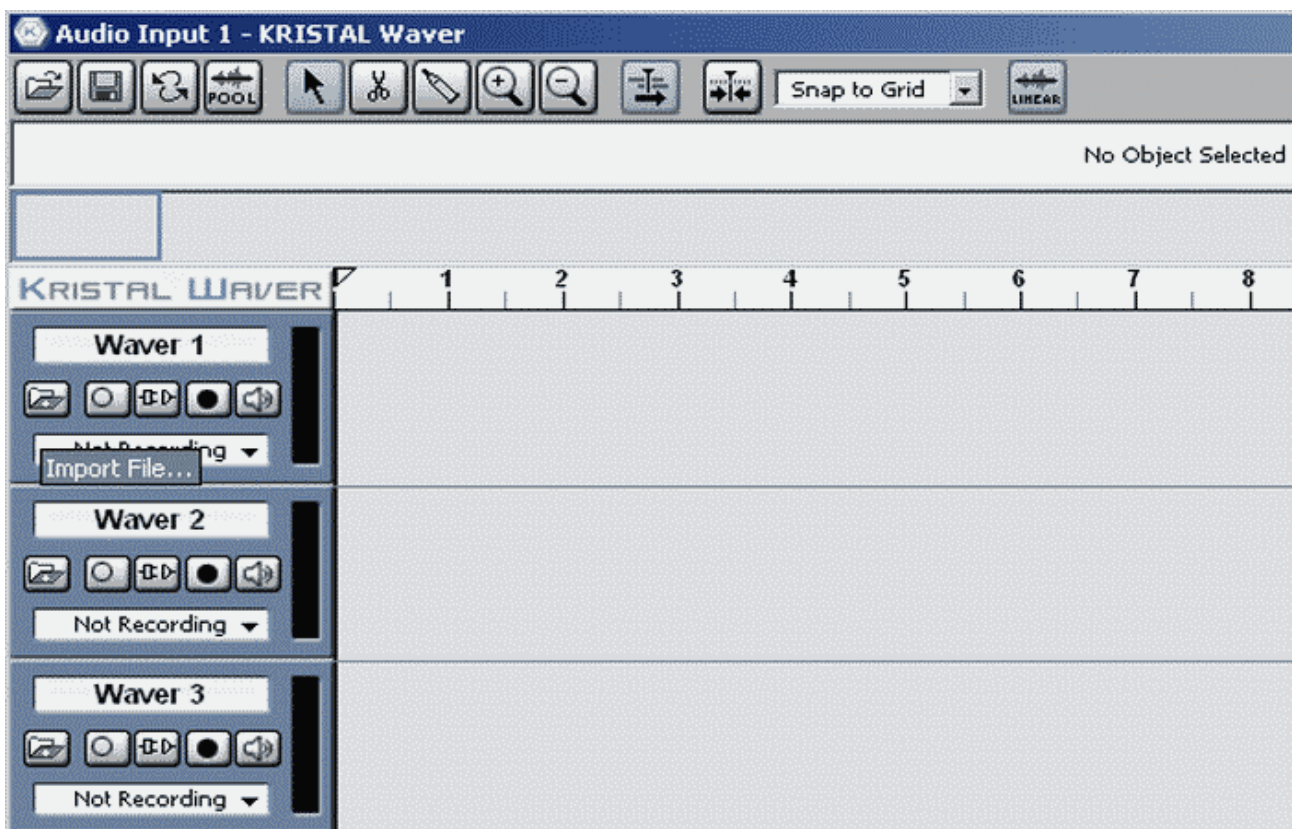
mit Start von Kristal automatisch ausgelesen. Zu diesem Ordner gibt es den Kristal-eigenen Plugin-Ordner:

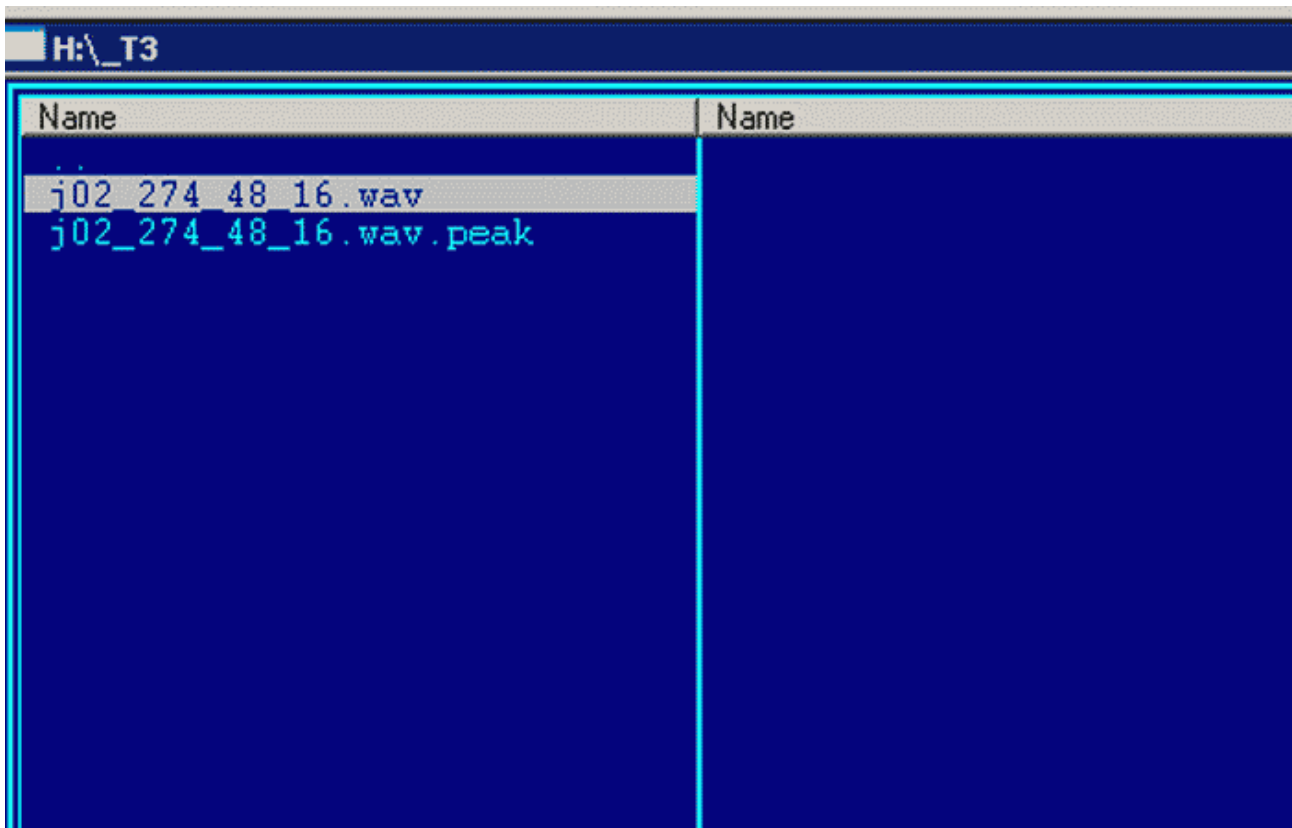
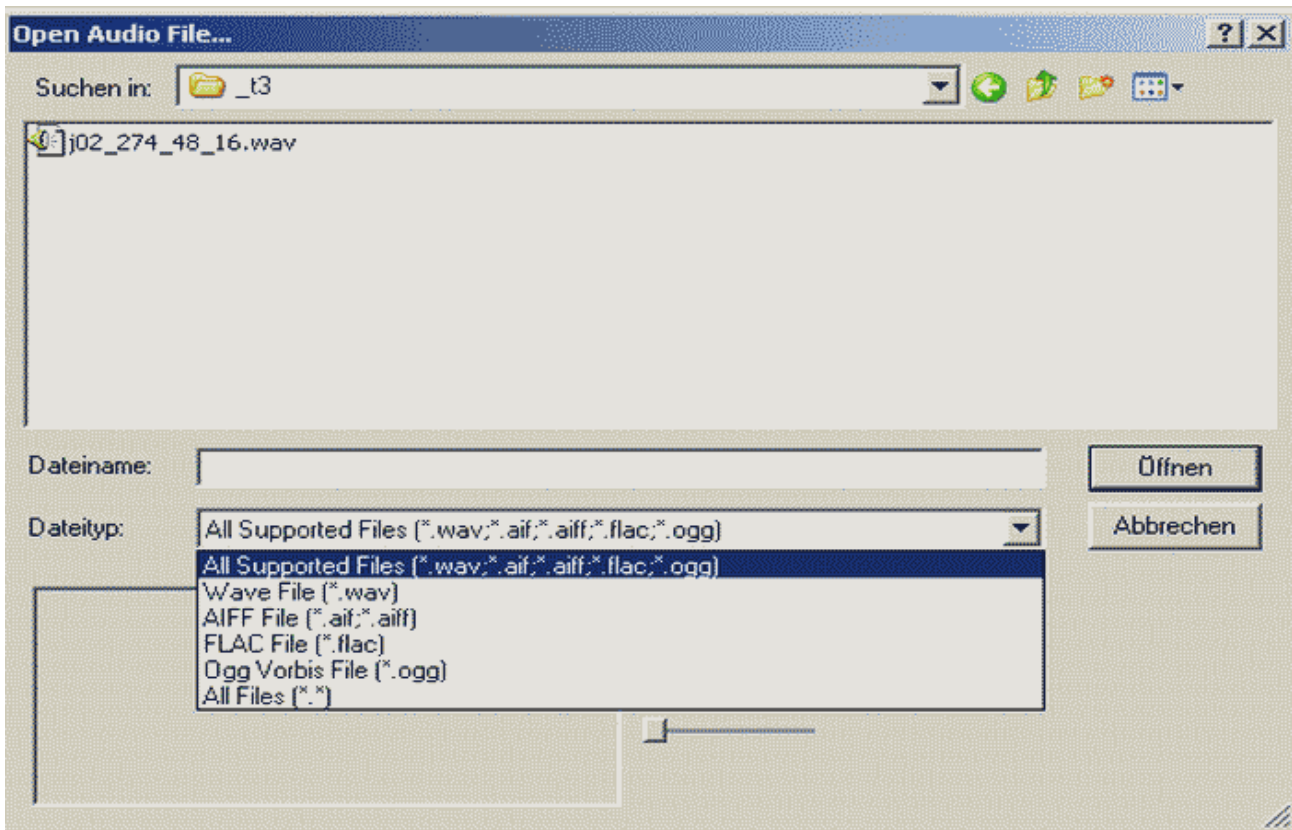
Dort liegen VST-Plugins von Kristal. Man kann weitere VST-Plugins (DLL-Dateien) in einen der beiden Ordner hinterlegen oder andere Ordner als VST-Quelle angeben.



Daten in eine Spur importieren (Ordner-Symbol im Spurkopf)

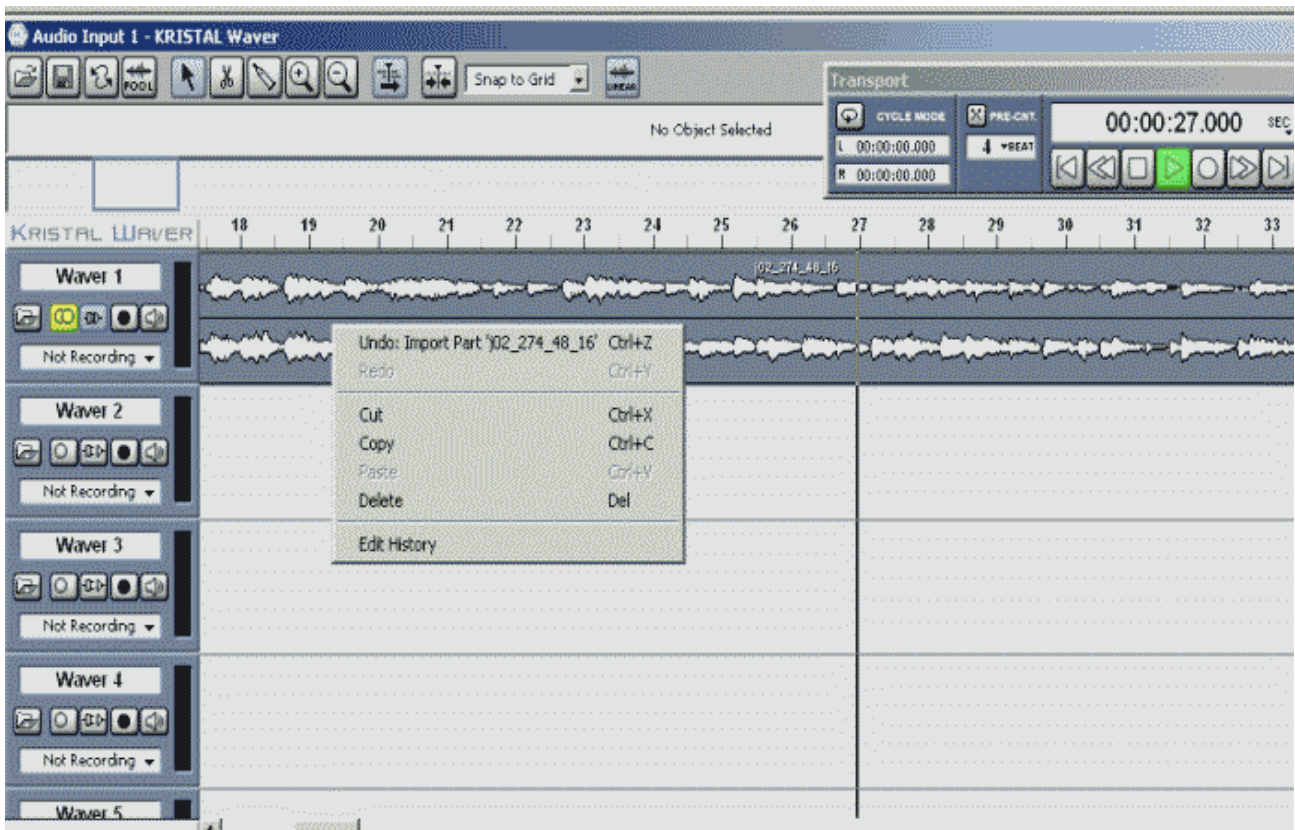
Es wird eine peak-Datei automatisch erzeugt (z.B. für internen Index und Volume-Spitzenwerte der importieren Wave).





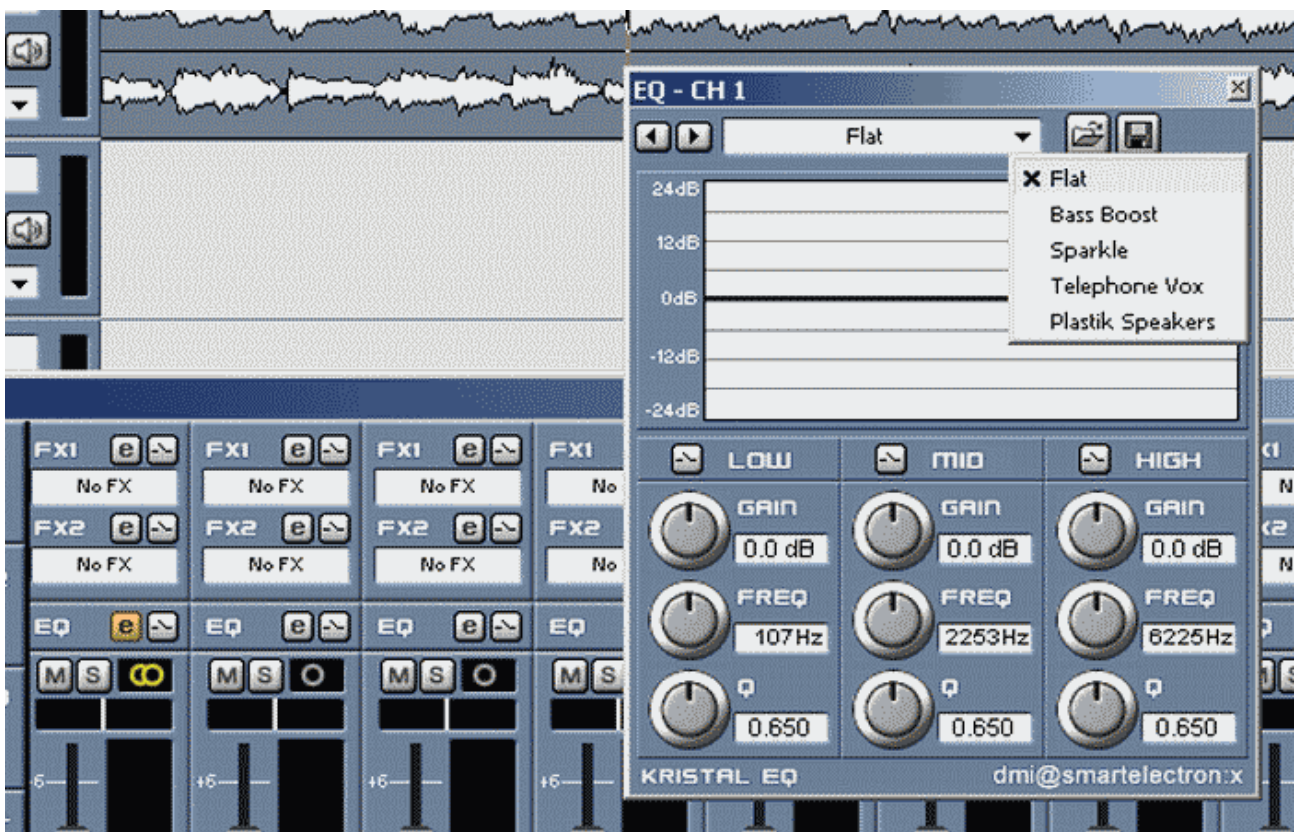
Kontext-Menü zu einer Spur (rechte Maustaste auf Spur klicken)

Es ist so gut wie nichts mit der Spur machbar, ausser man nutzt den Mixer von Kristal, der weitere Einstellungen zur Spur ermöglicht.

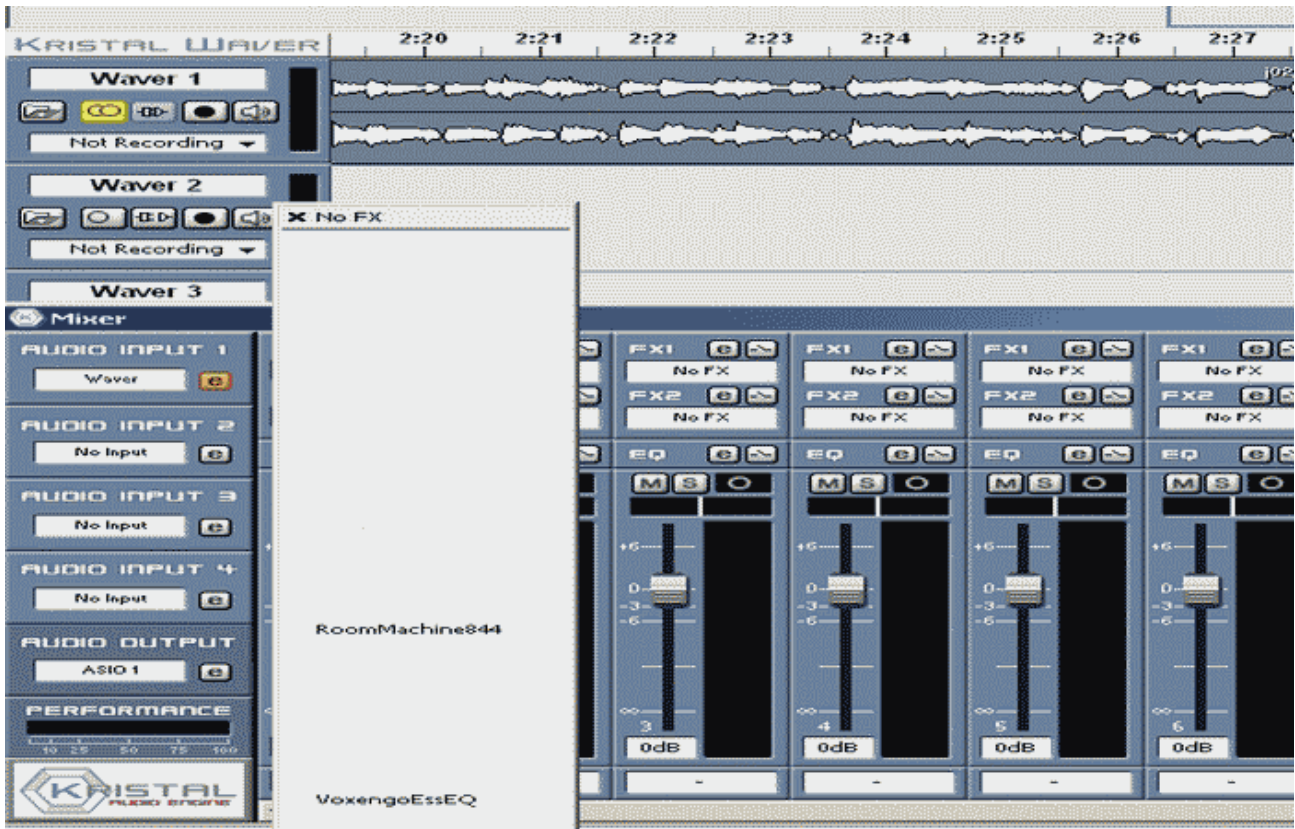


Kristal-Mixer: Equalizer zur Spur (Kristal-eigener EQ) einstellen

Man beachte die VST-Plugin-Slots über dem Equalizer: Es ist kein Plugin aktiviert worden (No Fx).



Kristal-Mixer: VST-Plugin-Liste zur Auswahl des Effektes



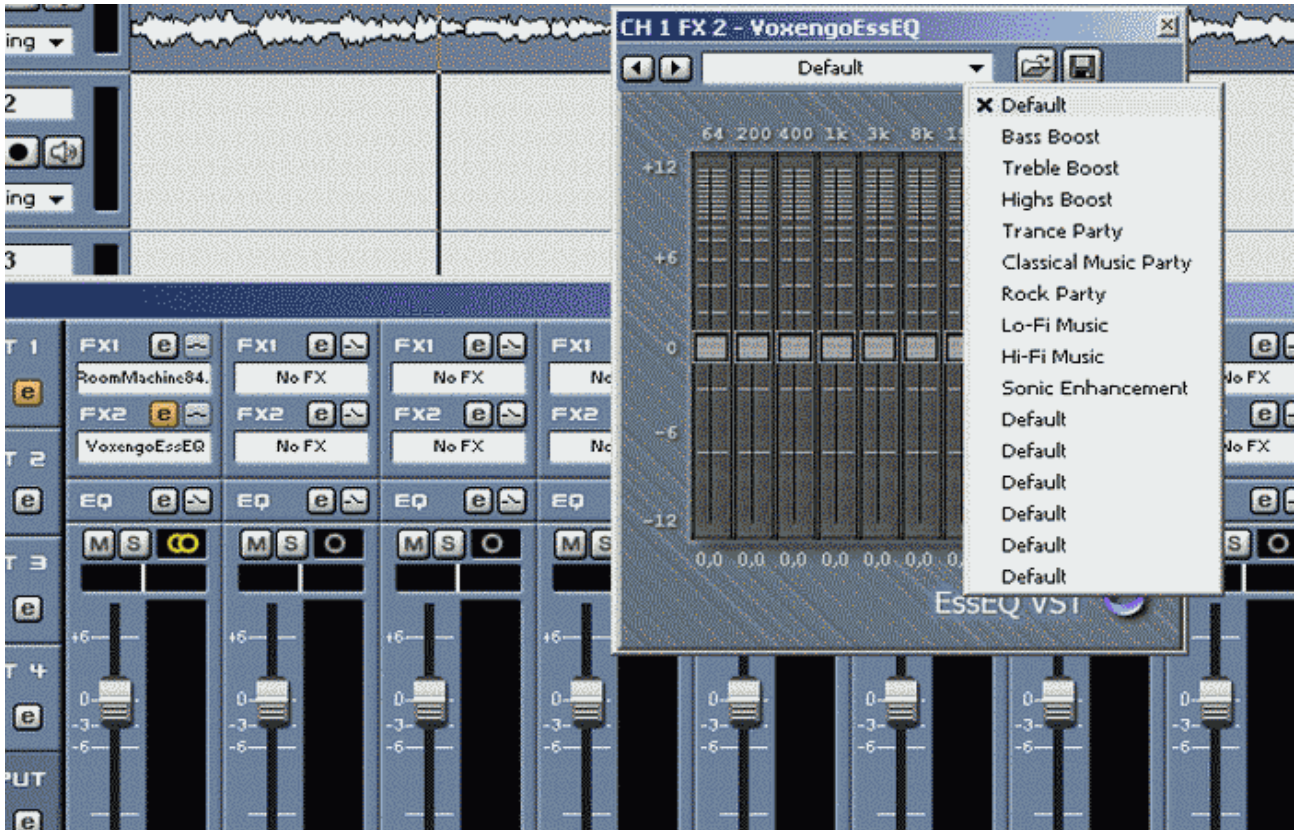
Kristal-Mixer: VST-Plugin Room Machine 844 (Echo- und Hall-Generator)

Der Effekt wird sofort mit Wiedergabe der Spur hörbar und überlagert sich mit dem anderen VST-Plugin (falls verfügbar) und mit dem Kristal-eigenen EQ.



Kristal-Mixer: VST-Plugin Voxengo ESS EQ (Equalizer)

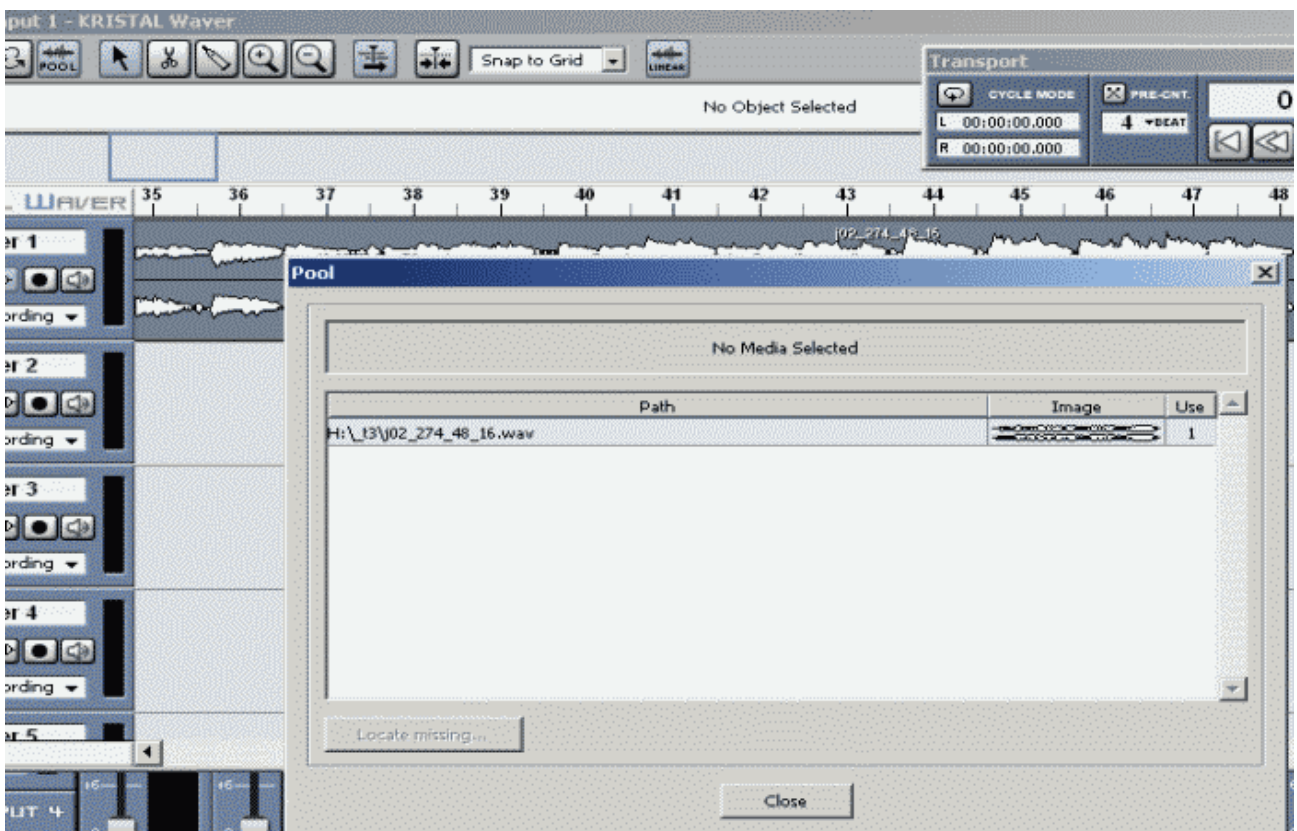
Der Effekt wird sofort mit Wiedergabe der Spur hörbar und überlagert sich mit dem anderen VST-Plugin (falls verfügbar) und mit dem Kristal-eigenen EQ.



Kristal-Mixer: Nur 2 VST-Plugins sind pro Spur möglich (plus Kristal-eigener EQ).



Kristal-Pool - Das Sammelbecken der Media-Daten des Ensembles (Projektes)

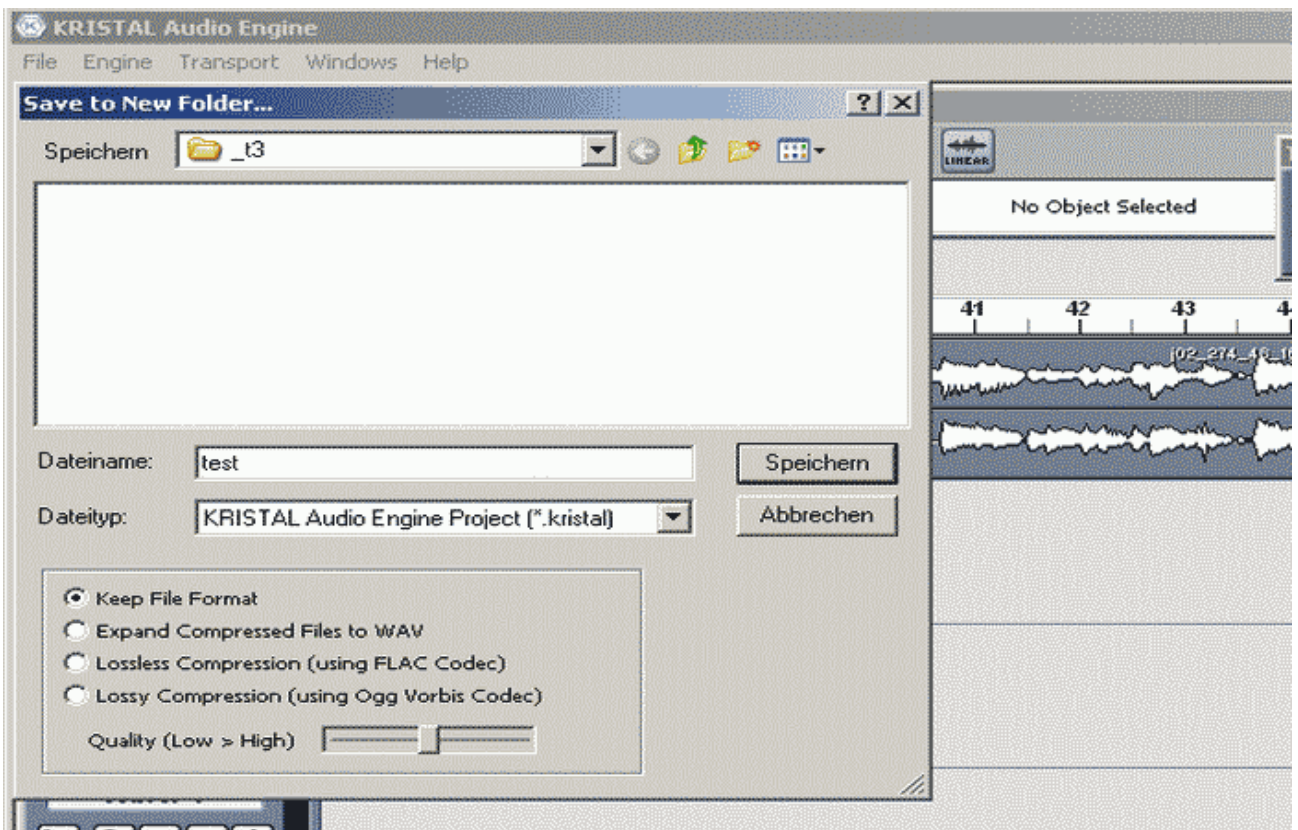
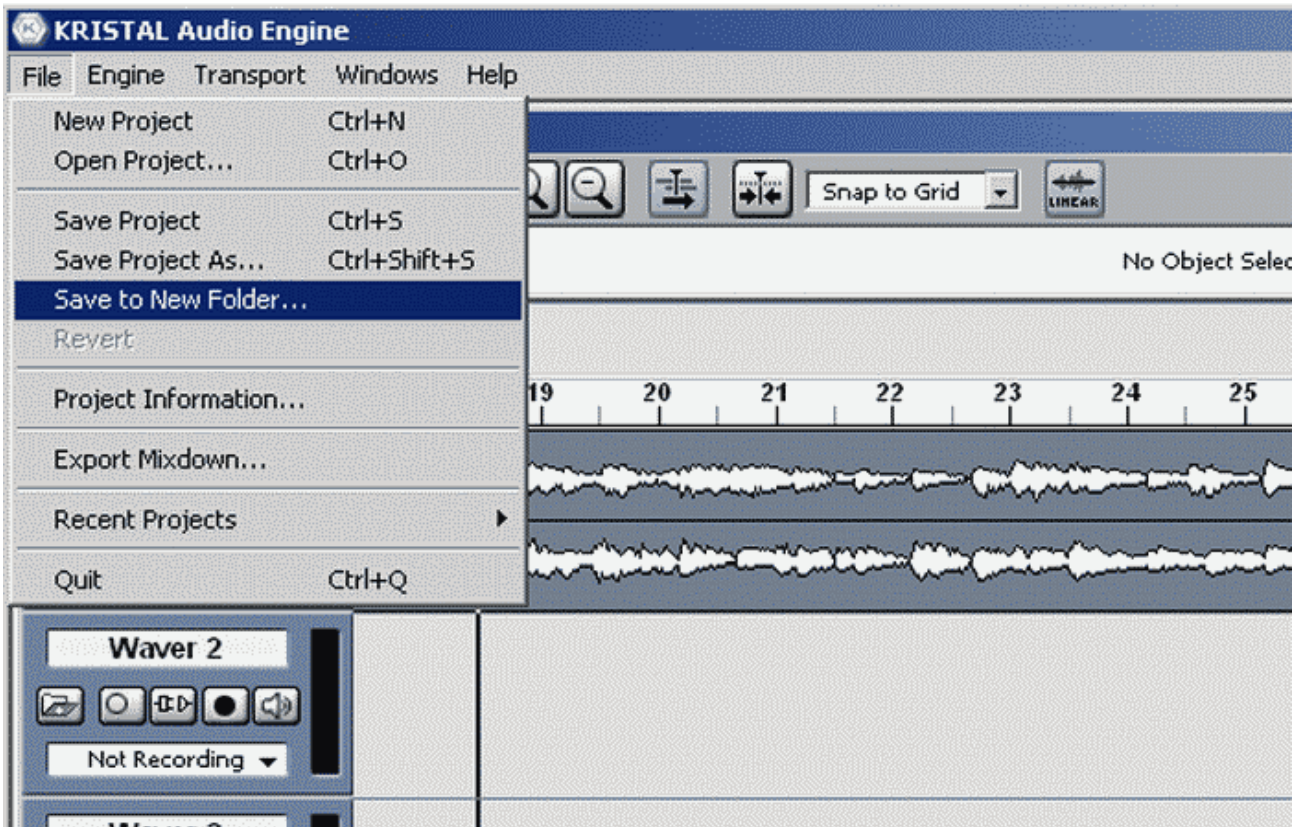


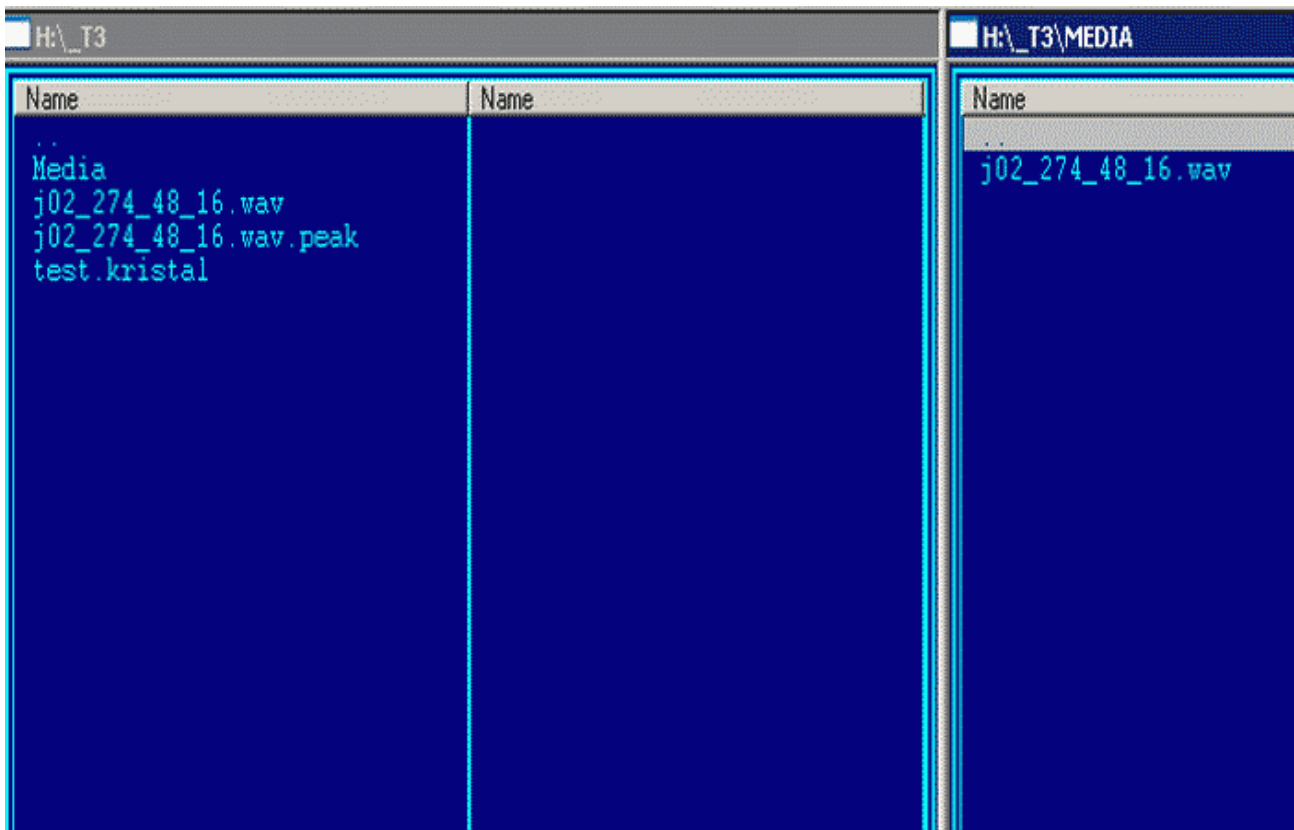
Ensemble speichern (nicht identisch mit: Projekt speichern)

Es können Mediadaten als Kopie in andere Audioformate formatiert und dann im Ensemble gespeichert

werden

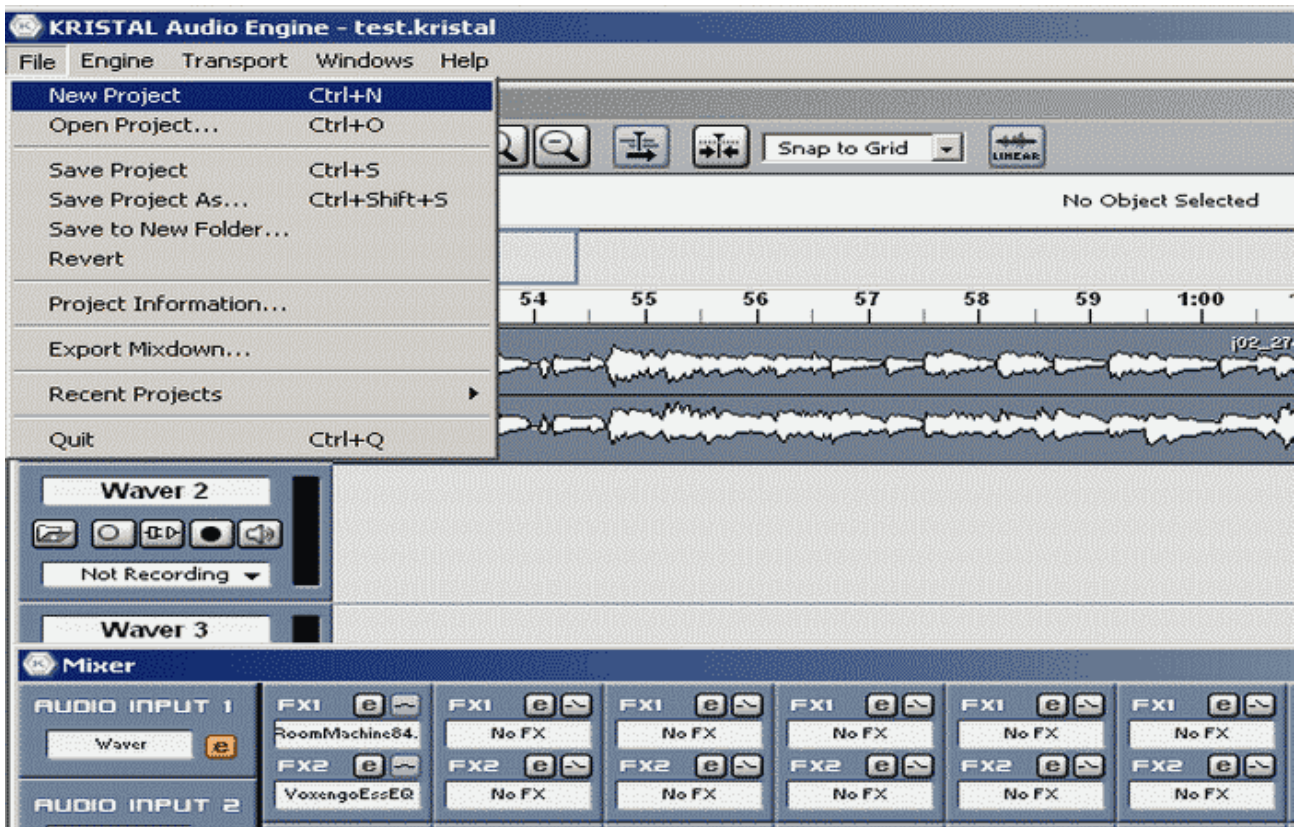
(z.B. verlustfrei gepackt als FLAC), wobei die Codecs bereits installiert sein müssen. Metadaten landen dabei im Ordner Media.

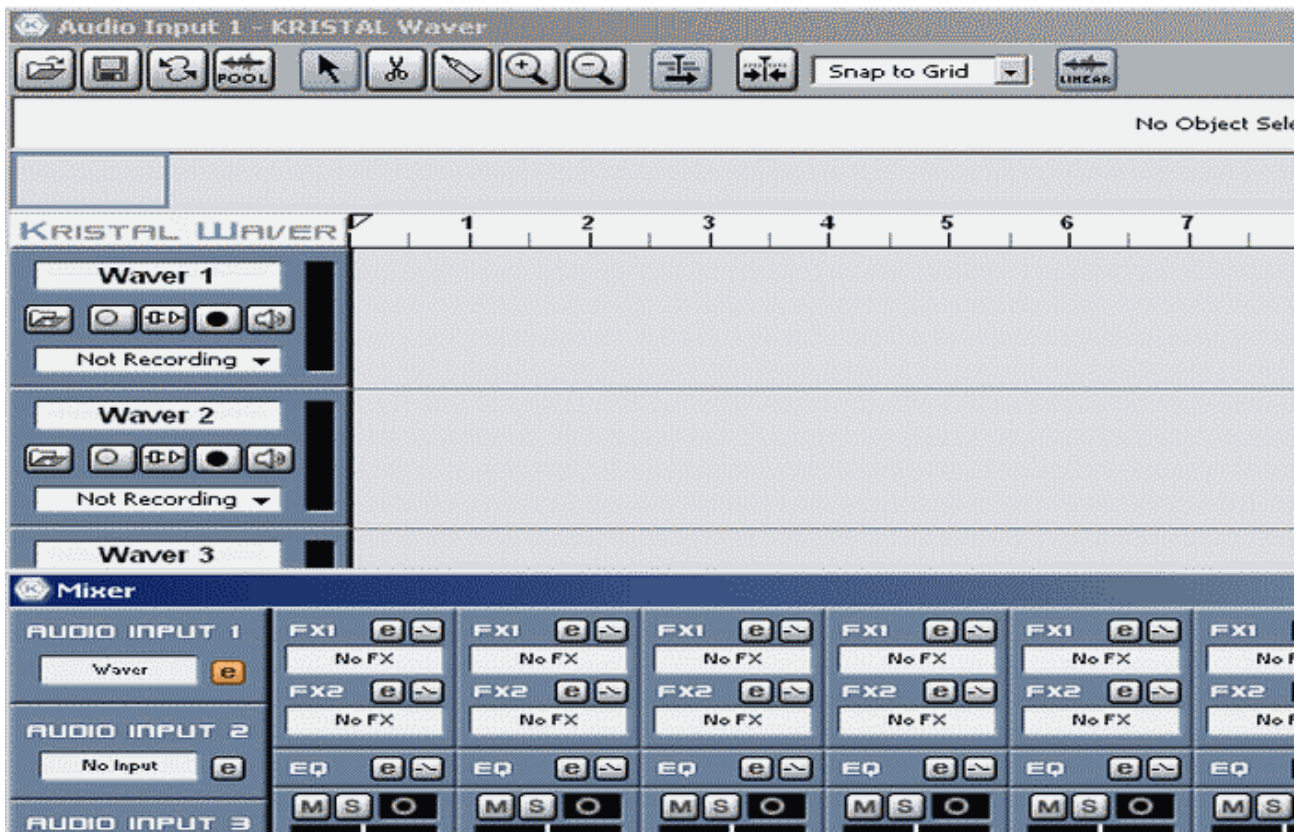




Ein neues Projekt (Ensemble) erzeugen

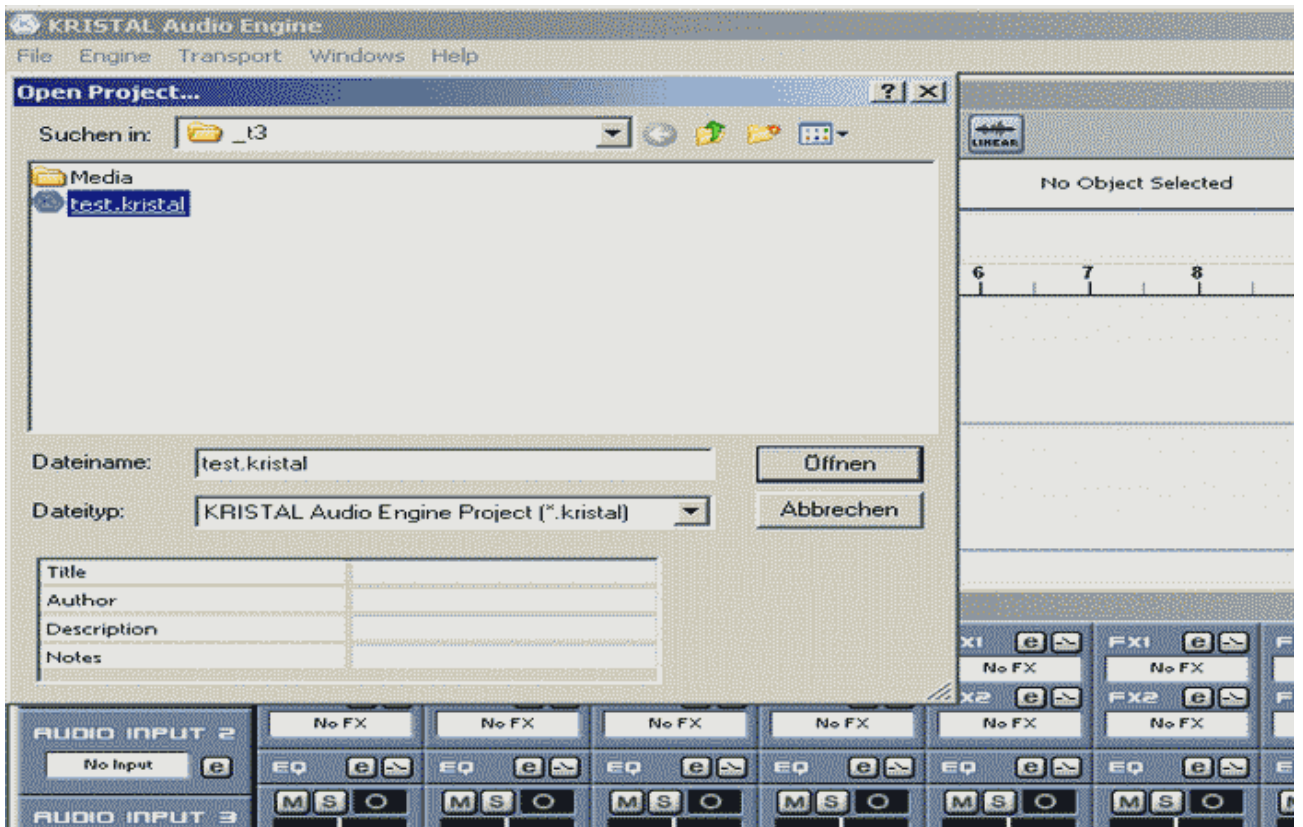
Spurfenster und Mixer werden auf unbenutzt gesetzt (Init).





Ein gespeichertes Ensemble laden

Spurfenster und Mixer werden auf das Ensemble aktualisiert (initialisiert).



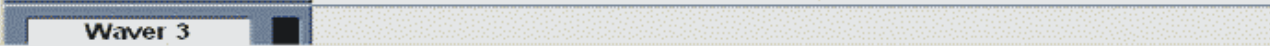
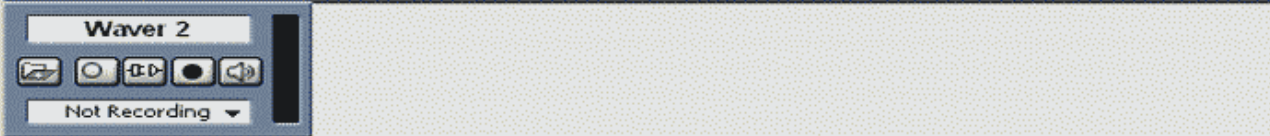
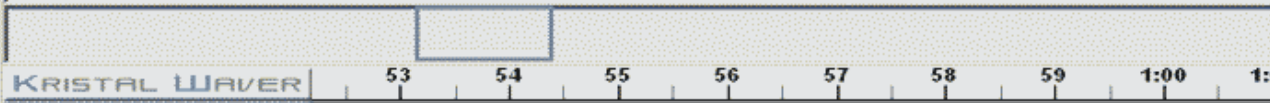
KRISTAL Audio Engine - test.kristal

File Engine Transport Windows Help

Audio Input 1 - KRISTAL Waver



No Object Selected



Mixer

AUDIO INPUT 1	FX1	FX2	FX3	FX4	FX5	FX6
RoomMachine84	No FX	No FX	No FX	No FX	No FX	No FX
VoxengoEssEQ	No FX	No FX	No FX	No FX	No FX	No FX
No Input	No FX	No FX	No FX	No FX	No FX	No FX