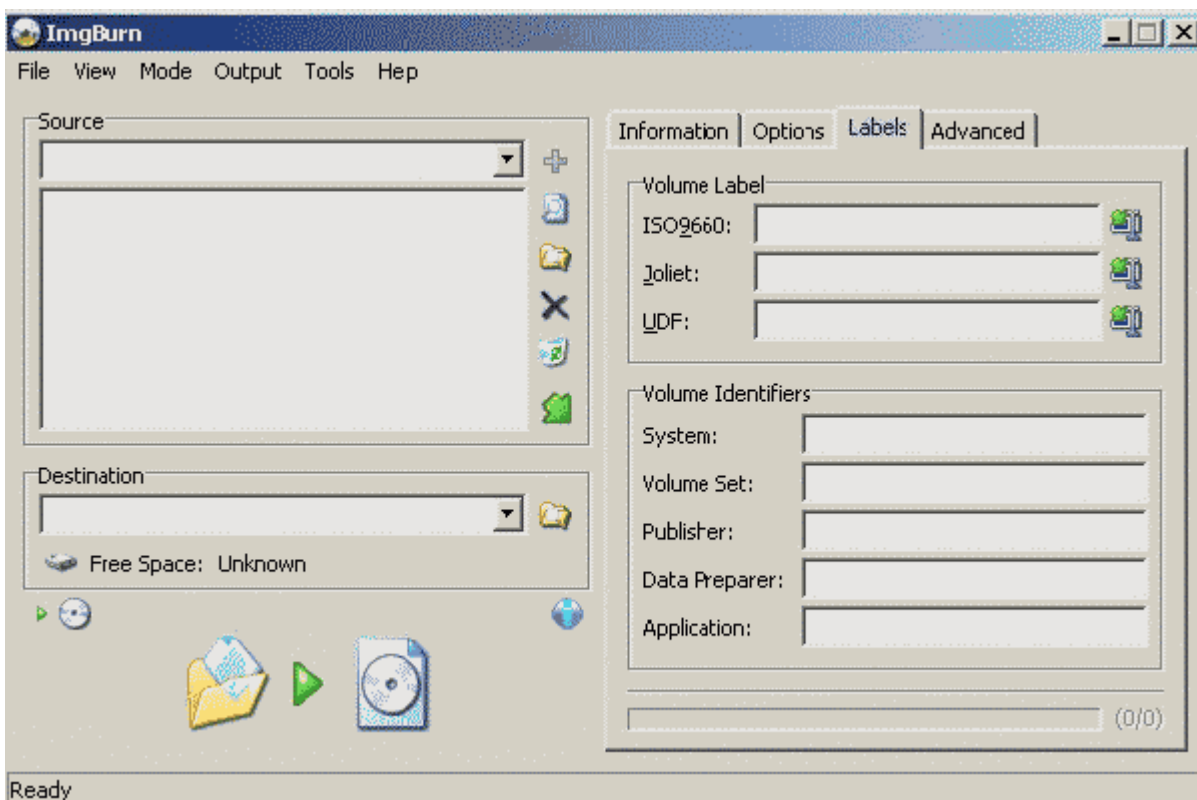
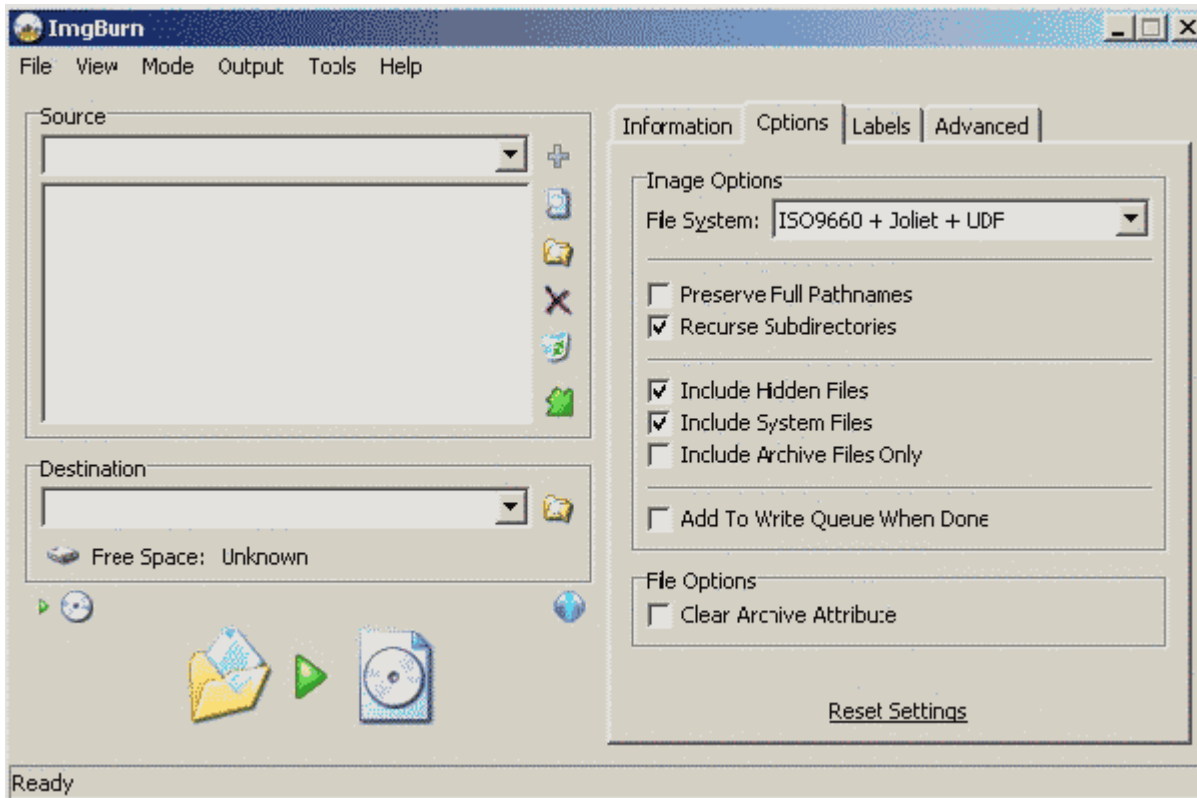
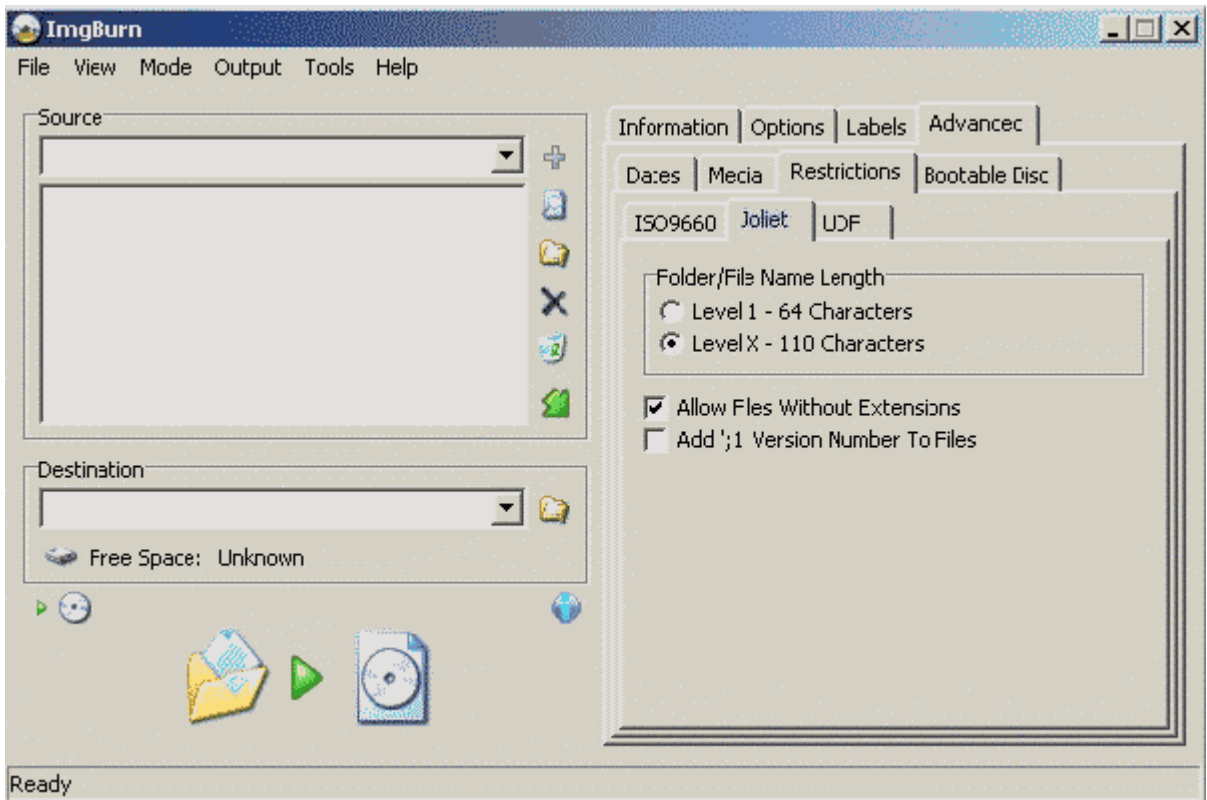
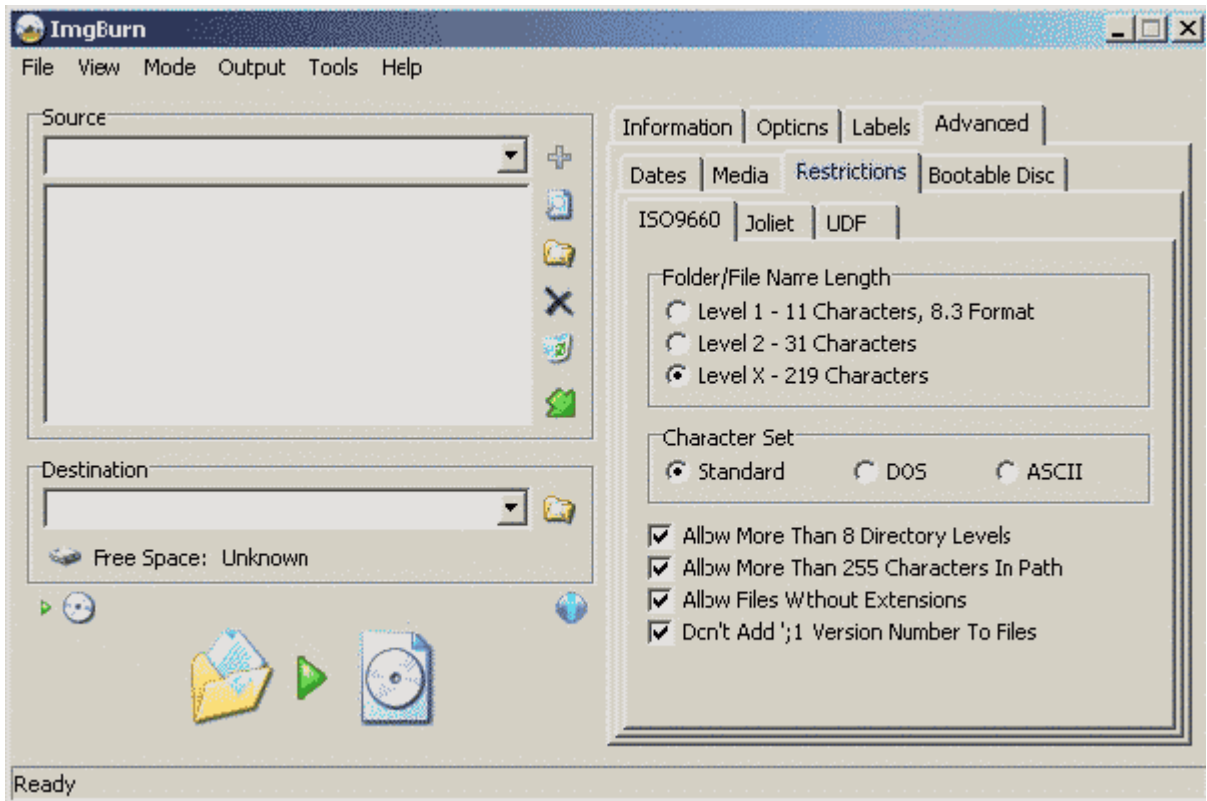


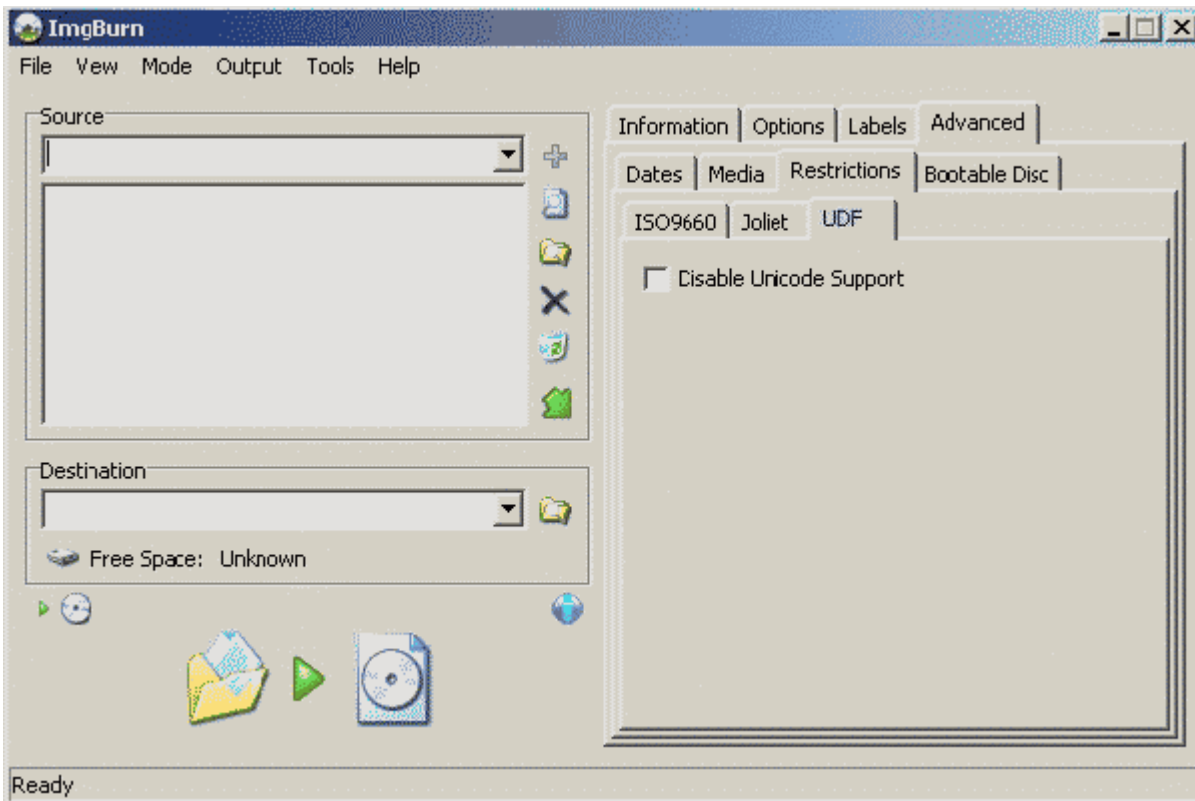
ImgBurn (Freeware) - Imagefile erstellen, lesen, brennen anhand Daten einer Festplatte

www.imgburn.com

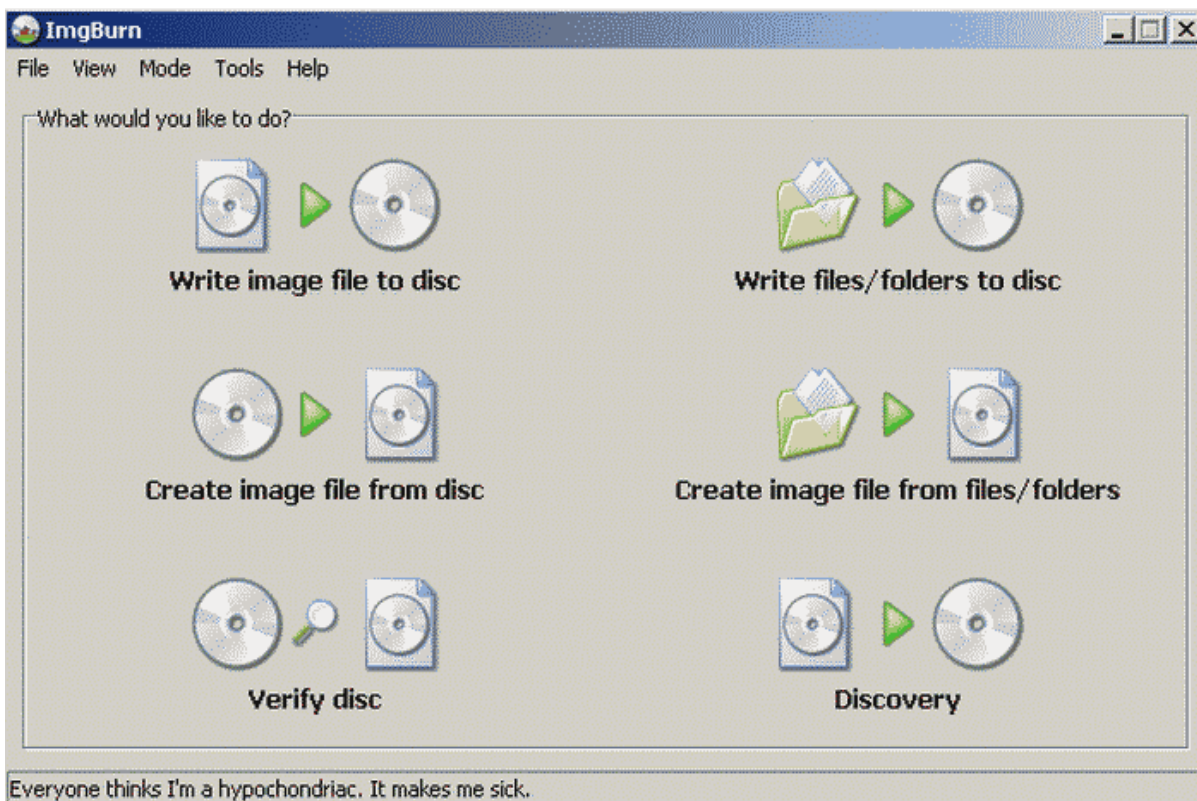
ImgBurn 2.3.2.0 - Einstellungen für Ordner zu Image-Datei (Image aus Ordner erzeugen)

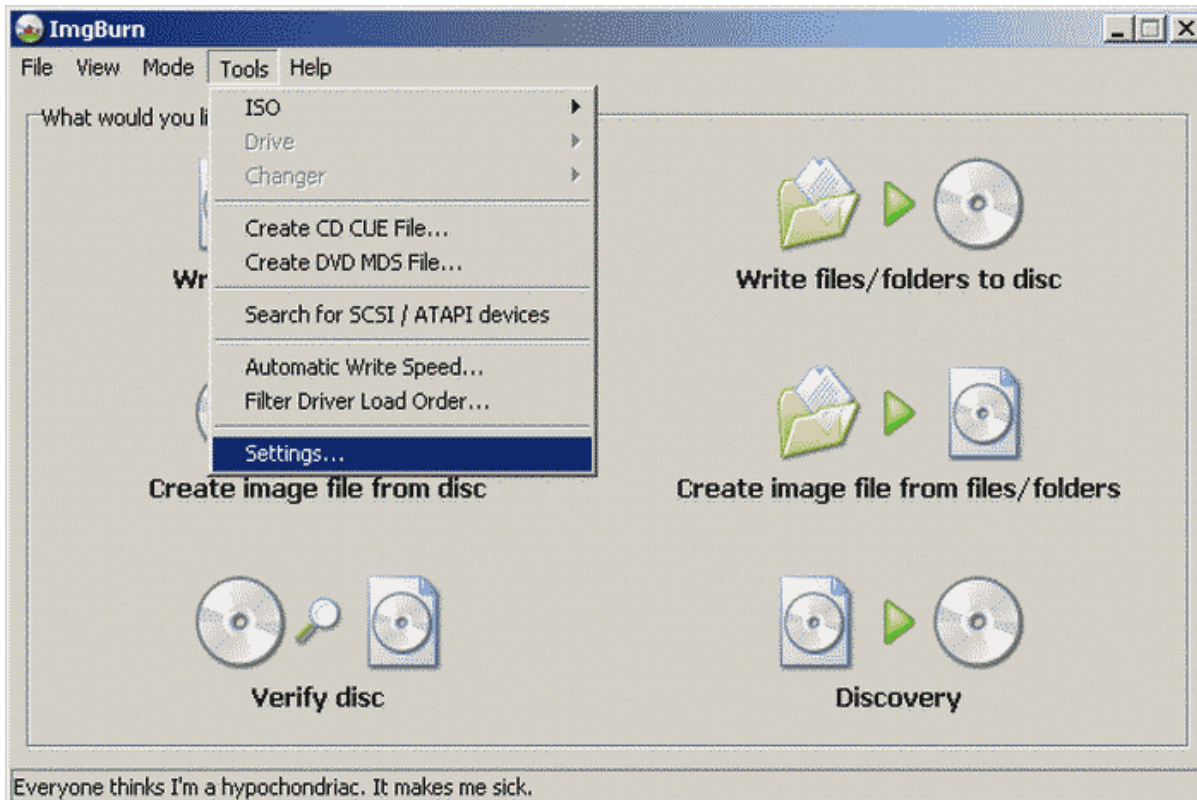
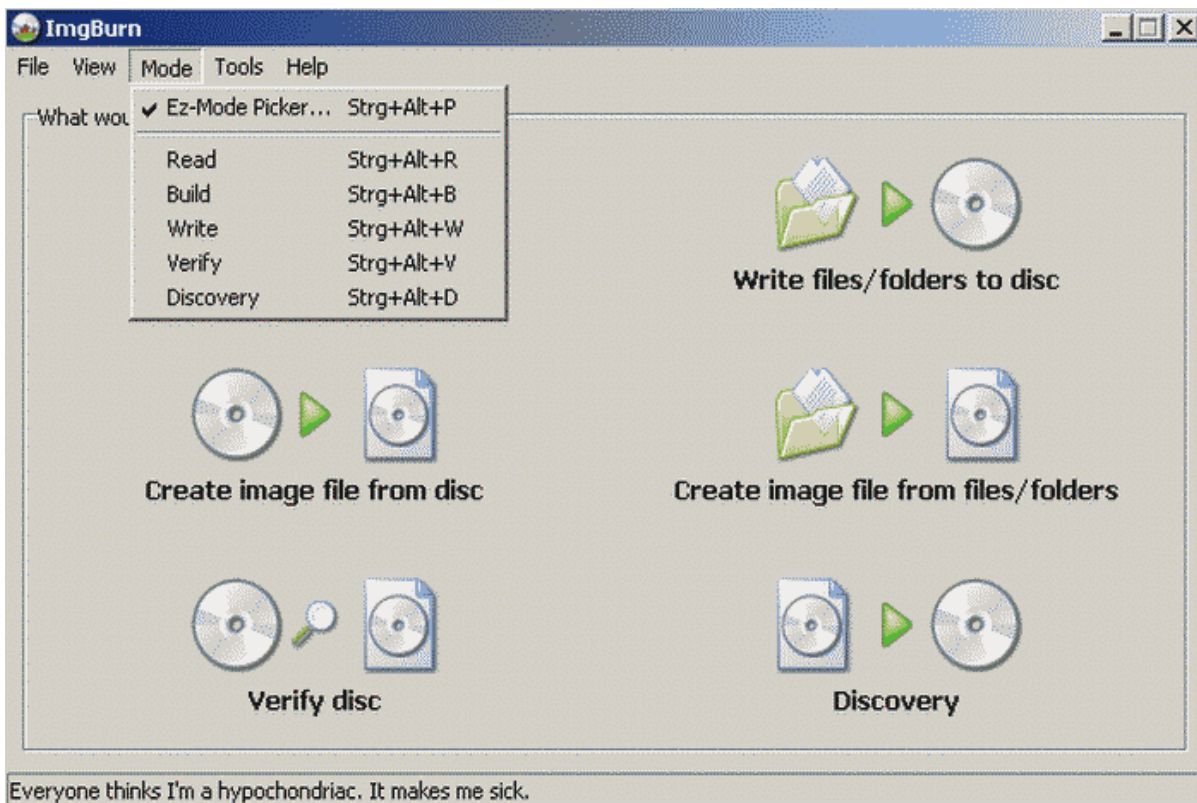






ImgBurn 2.4.0.0 - wie Vorversion aber mit einleitendem Startfenster (ansonsten siehe auch im Menü dort Mode)





ImgBurn is a lightweight CD / DVD / HD DVD / Blu-ray burning application that everyone should have in their toolkit!

It has several 'Modes', each one for performing a different task:

Read - Read a disc to an image file

Build - Create an image file from files on your computer or network - or you can write

the files directly to a disc
Write - Write an image file to a disc
Verify - Check a disc is 100% readable. Optionally, you can also have ImgBurn compare it against a given image file to ensure the actual data is correct
Discovery - Put your drive / media to the test! Used in combination with DVDInfoPro, you can check the quality of the burns your drive is producing

Besonderheiten zu ImgBurn:

kann per wine unter Linux laufen

Die Optionen sind unübersichtlich.
Nachfolgend die Optionen für ImgBurn in Version vor 2.4.0.0

unter Reiter I/O

man kann Interface WNASPI oder ASPI anwählen, wenn ein ASPI-Treiber installiert ist (Standard ist ASPI-Treiber von Microsoft).

Achtung: Log-Datei zeigt an ob ASPI-Treiber auch gefunden wurde !

unter Reiter Write

die Process Priorität auf normal (Standard ist High - warum auch immer)

Verify Against Image File Haken raus, wenn nicht automatisch verifiziert werden soll.

Eject Tray Before Next Write abhaken.

unter Reiter Build

Log non compile File /Folder Names unbedingt Haken rein, da nur dann Dateinamen und Pfadnamen gelistet werden, die nicht den Konventionen des Filesystems (wie UDF etc.) entsprechen.

unter Reiter I/O

Show all Devices abhaken.

unter Reiter Build und I/O

jeweils Buffergröße auch 64 MB ändern (geht auch mehr, muss man ausprobieren)

unter Reiter Events

on Exit Clear Recent file List abhaken

Save Logs abhaken

Overwrite Existing abhaken

Tipp: Log-Datei in das Installverzeichnis von ImgBurn legen. Log-Datei wird automatisch angezeigt (laufendes Protokoll).

unter Reiter Device

Sort By Drive Letter anpunkten.