

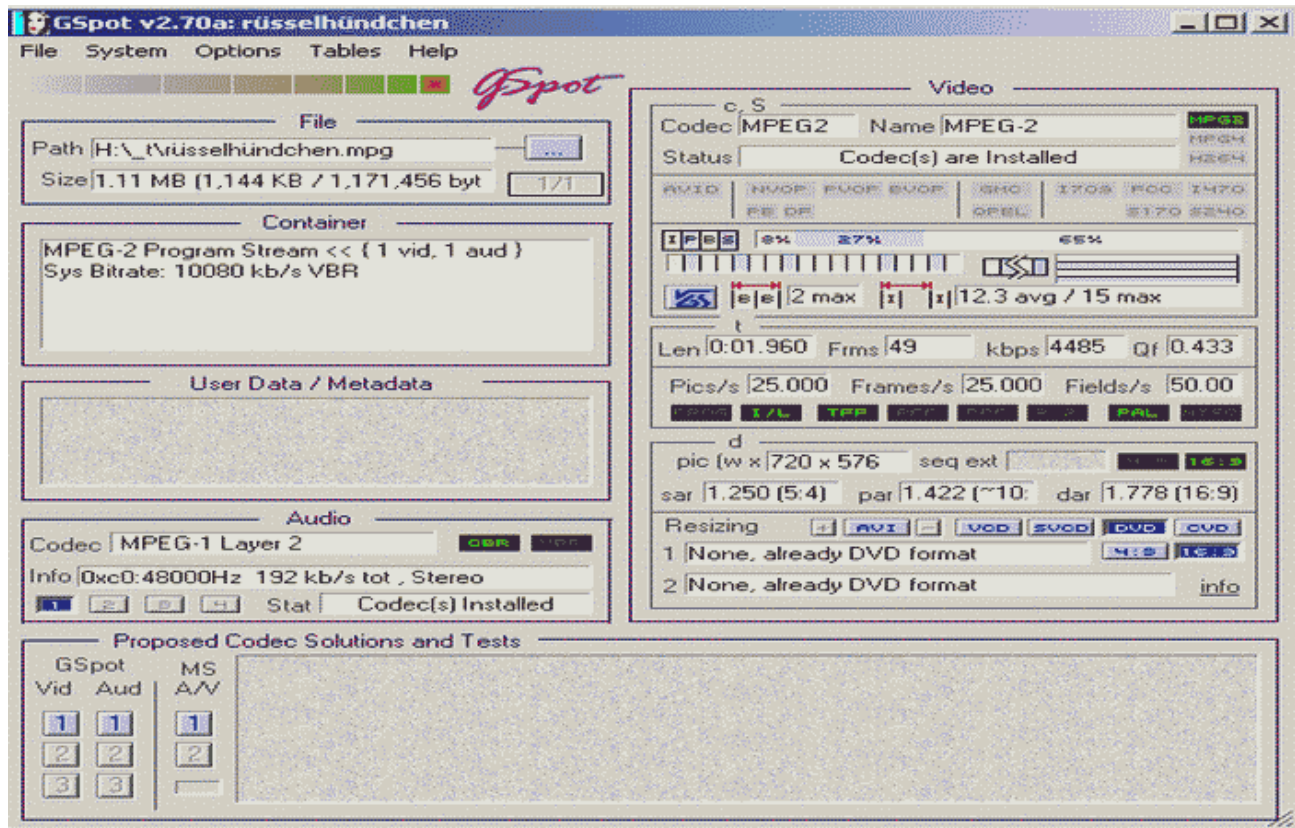
GSpot (Freeware) - Format-Angaben und Codecs zu Filmen anzeigen

www.headbands.com/gspot/

Formate eines mpg ermitteln

Im Zweifel sollte ein anderes Tool herangezogen werden.
Demux mit PVAStrumento liefert ebenfalls Daten zum Film.

GSpot erkennt das 16:9-Format eines Filmes



.... und PVAStrumento mit dem Demux des Filmes auch,

```

rüsselhündchen.txt - Editor
Datei Bearbeiten Format Ansicht ?

***
***   PVAInstrumento 2.1.0.17
***   running at 02-13-2008 12:09
***

Pre-Scanning input. May take some time.
Stream info for
H:\_t\rüsselhündchen.mpg

Found 1 video stream.
Found 1 MPEG audio stream.

VIDEO #1
Resolution 720 x 576 (full D1)
Aspect ratio is 16:9
Frame rate 25.00 fps
Nominal bitrate 309200 bps
First PTS: 00:00:00.184

MPEG AUDIO #1
MPEG1, Layer 2
stereo, sampled at 48.0 kHz.
Bitrate 192 kbps
Each frame contains 24.0 ms audio (576 bytes)
First PTS: 00:00:00.184

<<DEMUXING>>
Input: H:\_t\rüsselhündchen.mpg
Options
.. fixing startup delay.
.. fixing stream synchrony.
.. keeping track of audio offset accumulation.
.. strict checking of audio framing.
.. falling back to relaxed semantics on TS
.. dropping GOPs longer than 980 KB
.. splitting on change of video format.
.. splitting on change of audio format.
.. splitting on number of audio tracks.
.. clearing CDF
.. creating new GOP timecodes.

Closing starting GOP.
Aiming for sync at 00:00:00.184
Streamstart seems to be in (reasonable) sync:

```

... aber AVICodec kann einen 16:9 Film nicht korrekt analysieren.

AVICodec

Ausgewählte Dateien | Codecs & Filter

Offne
 Nur neue Dateien anzeigen
 Keine Pfade anzeigen

Ordner
 Scanne Unter-Ordner
 Keine Fehlermeldungen

Dateiname	V.-Codec - Name	A.1 Code...
H:_t\rüsselhündchen.mpg	MPEG 2 (SVCD/DVD)	0x0051

Datei : 1.11 MB (0.00 B), Dauer: 0:00:00, Typ: MPG, 1 Audio Spur(en), Qualität: 60 %, .

Video: 0.00 B, 309 Kbps, 25.0 B/s, 720*576 (Unbekannt), MPG2 = MPEG 2 (SVCD/DVD), Nicht überprüft

Audio: 0.00 B, 192 Kbps, 48000 Hz, 2 Kanäle, 0x51 = Mpeg-1 audio Layer 2 [0xc0], .. Unterstützt